

## Rapport de mission de repérage des matériaux et produits contenant de l'amiante avant réalisation de travaux

R. 4412-97 modifié par le décret 2012-639 du 4 mai 2012  
Norme NF X 46-020

10 RUE DU PERE BROTTIER

77220 TOURNAN EN BRIE



## A \ INFORMATIONS GENERALES

### A.1 \ DESIGNATION DU BÂTIMENT

Nature du bâtiment :	LOGEMENTS COLLECTIFS	Adresse :	10 RUE DU PERE BROTTIER 77220 TOURNAN EN BRIE
Date du permis de construire ou date de construction		Bâtiment :	
Etage :		Porte :	
Ref Cadastrale :	NC	Propriété de :	OPH77 10 AVENUE CHARLES PEGUY 77000 MELUN

### A.2 \ DESIGNATION DU DONNEUR D'ORDRE

Nom :	OPH77	Documents remis :	
Adresse :	10 AVENUE CHARLES PEGUY 77000 MELUN	Moyens mis à disposition :	

### A.3 \ EXECUTION DE LA MISSION

RAPPORT N° :	90LAZ0106	Laboratoire d'Analyses :	ITGA
Repérage réalisé le :	23/05/2019	Adresse laboratoire :	3 RUE ARMAND HERPIN LACROIX - CS 46537 35065 RENNES CEDEX
Accompagnateur :		Numéro d'accréditation :	1-5967
Par :	Tristan BRUNOT	Organisme d'assurance professionnelle :	AXA France
N° certificat :	CPDI 3541	Adresse assurance :	313 Terrasses de l'Arche 92727 NANTERRE CEDEX
Date d'obtention :	27/12/2017	N° de contrat d'assurance :	10158549604
Organisme certificateur	I.CERT PARC EDONIA - BAT G - RUE DE LA TERRE VICTORIA - 35760 SAINT GREGOIRE	Date de validité :	31/12/2019

## B \ CACHET DU DIAGNOSTIQUEUR

FAIT LE 07/06/2019

Cabinet : EXPERT HABITAT & INDUSTRIE INGENIERIE

Nom du responsable : **DEMOULIN Frédéric**

Nom du diagnostiqueur : **Tristan BRUNOT**



## C\ SOMMAIRE

### Table des matières

A \ INFORMATIONS GENERALES .....	2
A.1 \ DESIGNATION DU BÂTIMENT .....	2
A.2 \ DESIGNATION DU DONNEUR D'ORDRE .....	2
A.3 \ EXECUTION DE LA MISSION.....	2
B \ CACHET DU DIAGNOSTIQUEUR .....	2
C \ SOMMAIRE .....	3
D \ CONCLUSIONS .....	4
E \ PROGRAMME DE REPERAGE .....	4
F \ CONDITIONS DE REALISATION DU REPERAGE .....	5
G \ RAPPORTS PRECEDENTS.....	5
H \ RESULTATS DETAILLES DU REPERAGE .....	6
ANNEXE 1 – PHOTOS DES ELEMENTS AMIANTES ET/OU NON AMIANTES.....	24
ANNEXE 3 – PROCES VERBAUX D'ANALYSES.....	33
ATTESTATION(S).....	36
CERTIFICAT DE COMPETENCES .....	37

## D \ CONCLUSIONS

**Dans le cadre de la mission décrite en tête de rapport, il n'a pas été repéré de matériaux et produits susceptibles de contenir de l'amiante**

PIECE	ETAGE	ELEMENTS	DESCRIPTIF LABORATOIRE	REPERAGE	Echantillon	METHODE	ETAT	RESULTAT
NEANT								

JP : Jugement Personnel, ZPSO : Zone présentant des similitudes d'Ouvrage

### Liste des locaux non visités concernés par les travaux et justification

PIECE	ETAGE	STATUT DE VISITE
NEANT		

### Liste des éléments non inspectés et justification

PIECE	ETAGE	ELEMENTS	REPERAGE	RESULTAT
NEANT				

## E \ PROGRAMME DE REPERAGE

PIECES CONCERNEES	PERIMETRE DU REPERAGE	REPERAGE	TRAVAUX	ELEMENTS	Echantillonnage	REMARQUES PARTICULIERES
	LOGEMENTS COLLECTIFS		Selon BT			

Aucun document disponible

### ELEMENTS A SONDER OU A ANALYSER NON PRESENTS:

Plinthes carrelage/,Sol sous baignoire/,Sol sous meuble d'evier/

## F \ CONDITIONS DE REALISATION DU REPERAGE

Le repérage amiante avant travaux, contient les informations sur la présence d'amiante dans les matériaux et produits du bâtiment afin d'informer les intervenants réalisant des activités ou interventions sur des matériaux et/ou équipements susceptibles de libérer des fibres d'amiante selon la liste citée dans le cadre E.

Il consiste à identifier et localiser, par inspections visuelles et investigations approfondies pouvant être destructives, l'ensemble des matériaux et produits contenant de l'amiante incorporés ou faisant indissociablement corps avec les locaux et les zones de l'immeuble objet des travaux.

Lorsque l'absence de marquages spécifiques ou de documents ne permet pas à l'opérateur de repérage d'attester de la présence ou de la non présence d'amiante dans les matériaux et produits, des prélèvements seront effectués afin de déterminer par analyse la présence ou non d'amiante.

Procédures de prélèvement :

Les prélèvements sur des matériaux ou produits susceptibles de contenir de l'amiante sont réalisés en vertu des dispositions du Code du Travail.

Le matériel de prélèvement est adapté à l'opération à réaliser afin de générer le minimum de poussières. Dans le cas où une émission de poussières est prévisible, le matériau ou produit est mouillé à l'eau à l'endroit du prélèvement (sauf risque électrique) et, si nécessaire, une protection est mise en place au sol ; de même, le point de prélèvement est stabilisé après l'opération (pulvérisation de vernis ou de laque, par exemple).

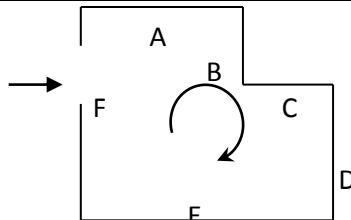
Pour chaque prélèvement, des outils propres et des gants à usage unique sont utilisés afin d'éliminer tout risque de contamination croisée. Dans tous les cas, les équipements de protection individuelle sont à usage unique.

L'accès à la zone à risque (sphère de 1 à 2 mètres autour du point de prélèvement) est interdit pendant l'opération. Si l'accompagnateur doit s'y tenir, il porte les mêmes équipements de protection individuelle que l'opérateur de repérage.

L'échantillon est immédiatement conditionné, après son prélèvement, dans un double emballage individuel étanche.

Les informations sur toutes les conditions existantes au moment du prélèvement susceptible d'influencer l'interprétation des résultats des analyses (environnement du matériau, contamination éventuelle, etc.) seront, le cas échéant, mentionnées dans la fiche d'identification et de cotation en annexe.

Sens du repérage pour évaluer un local :



## G \ RAPPORTS PRECEDENTS

## H \ RESULTATS DETAILLES DU REPERAGE

LISTE DES LOCAUX / PARTIES D'IMMEUBLE VISITEES/NON VISITEES CONCERNEES PAR LES TRAVAUX ET JUSTIFICATION

PIECE	ETAGE	JUSTIFICATION	VISITE	TRAVAUX
NEANT				

### DESCRIPTION DES REVETEMENTS EN PLACE AU JOUR DE LA VISITE

PIECE	ETAGE	MUR1	MUR2	MUR3	MUR4	PLANCHER BAS	PLANCHER HAUT	PORTES	FENETRE1	FENETRE2
NEANT										

### LA LISTE DES MATERIAUX OU PRODUITS CONTENANT DE L'AMIANTE, SUR ZONE DE SIMILITUDE D'OUVRAGE ET SUR JUGEMENT PERSONNEL

PIECE	ETAGE	ELEMENTS	DESCRIPTIF LABORATOIRE	Echantillon	REPERAGE	ETAT	RESULTAT	METHODE
NEANT								

JP : Jugement Personnel, ZPSO : Zone présentant des similitudes d'Ouvrage

### LA LISTE DES MATERIAUX OU PRODUITS CONTENANT DE L'AMIANTE, APRES ANALYSE

PIECE	ETAGE	ELEMENTS	DESCRIPTIF LABORATOIRE	Echantillon	REPERAGE	ETAT	RESULTAT
NEANT							

JP : Jugement Personnel, ZPSO : Zone présentant des similitudes d'Ouvrage

### LA LISTE DES MATERIAUX SUSCEPTIBLES DE CONTENIR DE L'AMIANTE, MAIS N'EN CONTENANT PAS.

PIECE	ETAGE	ELEMENTS	DESCRIPTIF LABORATOIRE	Echantillon	REPERAGE	ETAT	RESULTAT	METHODE
Cuisine	RC	Dalle de sol	Revêtement souple beige	90LAZ0106P001	Sol	BON ETAT	Fr1:Amiante non détecté	RESULTAT ANALYSE
Cuisine	RC	Dalle de sol	Colle polymère jaune non séparable + ragréage gris avec poussières non séparable	90LAZ0106P001	Sol	BON ETAT	Fr2:Amiante non détecté	RESULTAT ANALYSE
Cuisine	RC	Enduit plaque de plâtre	Enduit plâtreux blanc avec poussières + peinture non séparable	90LAZ0106P002	Mur B	BON ETAT	Amiante non détecté	RESULTAT ANALYSE

PIECE	ETAGE	ELEMENTS	DESCRIPTIF LABORATOIRE	Echantillon	REPERAGE	ETAT	RESULTAT	METHODE
Salle de bains	R+1	Enduit plaque de plâtre	Enduit plâtreux blanc avec poussières + peinture non séparable	90LAZ0106P002	Mur B	BON ETAT	Amiante non détecté	ZPSO
Cuisine	RC	Enduit plaque de plâtre	Enduit plâtreux blanc avec poussières + peinture non séparable	90LAZ0106P002	Mur A	BON ETAT	Amiante non détecté	ZPSO
Escalier	RC	Dalle de sol	Revêtement souple beige	90LAZ0106P003	Sol	BON ETAT	Fr1:Amiante non détecté	RESULTAT ANALYSE
Escalier	RC	Dalle de sol	Colle polymère jaune non séparable + ragréage beige avec poussières non séparable	90LAZ0106P003	Sol	BON ETAT	Fr2:Amiante non détecté	RESULTAT ANALYSE
Chambre 2	R+1	Dalle de sol	Revêtement souple beige	90LAZ0106P003	Sol	BON ETAT	Fr1:Amiante non détecté	ZPSO
Chambre 2	R+1	Dalle de sol	Colle polymère jaune non séparable + ragréage beige avec poussières non séparable	90LAZ0106P003	Sol	BON ETAT	Fr2:Amiante non détecté	ZPSO
Chambre 3	R+1	Dalle de sol	Revêtement souple beige	90LAZ0106P003	Sol	BON ETAT	Fr1:Amiante non détecté	ZPSO
Chambre 3	R+1	Dalle de sol	Colle polymère jaune non séparable + ragréage beige avec poussières non séparable	90LAZ0106P003	Sol	BON ETAT	Fr2:Amiante non détecté	ZPSO
Chambre 4	R+1	Dalle de sol	Revêtement souple beige	90LAZ0106P003	Sol	BON ETAT	Fr1:Amiante non détecté	ZPSO
Chambre 4	R+1	Dalle de sol	Colle polymère jaune non séparable + ragréage beige avec poussières non séparable	90LAZ0106P003	Sol	BON ETAT	Fr2:Amiante non détecté	ZPSO
Couloir 2	R+1	Dalle de sol	Revêtement souple beige	90LAZ0106P003	Sol	BON ETAT	Fr1:Amiante non détecté	ZPSO

PIECE	ETAGE	ELEMENTS	DESCRIPTIF LABORATOIRE	Echantillon	REPERAGE	ETAT	RESULTAT	METHODE
Couloir 2	R+1	Dalle de sol	Colle polymère jaune non séparable + ragréage beige avec poussières non séparable	90LAZ0106P003	Sol	BON ETAT	Fr2:Amiante non détecté	ZPSO
Cellier	RC	Dalle de sol	Revêtement souple beige	90LAZ0106P003	Sol	BON ETAT	Fr1:Amiante non détecté	ZPSO
Cellier	RC	Dalle de sol	Colle polymère jaune non séparable + ragréage beige avec poussières non séparable	90LAZ0106P003	Sol	BON ETAT	Fr2:Amiante non détecté	ZPSO
Chambre 1	RC	Dalle de sol	Revêtement souple beige	90LAZ0106P003	Sol	BON ETAT	Fr1:Amiante non détecté	ZPSO
Chambre 1	RC	Dalle de sol	Colle polymère jaune non séparable + ragréage beige avec poussières non séparable	90LAZ0106P003	Sol	BON ETAT	Fr2:Amiante non détecté	ZPSO
Couloir 1	RC	Dalle de sol	Revêtement souple beige	90LAZ0106P003	Sol	BON ETAT	Fr1:Amiante non détecté	ZPSO
Couloir 1	RC	Dalle de sol	Colle polymère jaune non séparable + ragréage beige avec poussières non séparable	90LAZ0106P003	Sol	BON ETAT	Fr2:Amiante non détecté	ZPSO
Entrée	RC	Dalle de sol	Revêtement souple beige	90LAZ0106P003	Sol	BON ETAT	Fr1:Amiante non détecté	ZPSO
Entrée	RC	Dalle de sol	Colle polymère jaune non séparable + ragréage beige avec poussières non séparable	90LAZ0106P003	Sol	BON ETAT	Fr2:Amiante non détecté	ZPSO
Placard 1	RC	Dalle de sol	Revêtement souple beige	90LAZ0106P003	Sol	BON ETAT	Fr1:Amiante non détecté	ZPSO



PIECE	ETAGE	ELEMENTS	DESRIPTIF LABORATOIRE	Echantillon	REPERAGE	ETAT	RESULTAT	METHODE
Placard 1	RC	Dalle de sol	Colle polymère jaune non séparable + ragréage beige avec poussières non séparable	90LAZ0106P003	Sol	BON ETAT	Fr2:Amiante non détecté	ZPSO
Séjour / Salon	RC	Dalle de sol	Revêtement souple beige	90LAZ0106P003	Sol	BON ETAT	Fr1:Amiante non détecté	ZPSO
Séjour / Salon	RC	Dalle de sol	Colle polymère jaune non séparable + ragréage beige avec poussières non séparable	90LAZ0106P003	Sol	BON ETAT	Fr2:Amiante non détecté	ZPSO
Séjour / Salon	RC	Enduit béton	Enduit plâtreux blanc avec poussières + peintures multiples non séparable	90LAZ0106P004	Mur F	BON ETAT	Amiante non détecté	RESULTAT ANALYSE
Cellier	RC	Enduit béton	Enduit plâtreux blanc avec poussières + peintures multiples non séparable	90LAZ0106P004	Mur D	BON ETAT	Amiante non détecté	ZPSO
Couloir 1	RC	Enduit béton	Enduit plâtreux blanc avec poussières + peintures multiples non séparable	90LAZ0106P004	Mur E	BON ETAT	Amiante non détecté	ZPSO
Entrée	RC	Enduit béton	Enduit plâtreux blanc avec poussières + peintures multiples non séparable	90LAZ0106P004	Mur C	BON ETAT	Amiante non détecté	ZPSO
Chambre 2	R+1	Enduit béton	Enduit plâtreux blanc avec poussières + peinture non séparable	90LAZ0106P005	Mur C	BON ETAT	Amiante non détecté	ZPSO

PIECE	ETAGE	ELEMENTS	DESCRIPTIF LABORATOIRE	Echantillon	REPERAGE	ETAT	RESULTAT	METHODE
Chambre 3	R+1	Enduit béton	Enduit plâtreux blanc avec poussières + peinture non séparable	90LAZ0106P005	Mur A	BON ETAT	Amiante non détecté	ZPSO
Chambre 4	R+1	Enduit béton	Enduit plâtreux blanc avec poussières + peinture non séparable	90LAZ0106P005	Mur C	BON ETAT	Amiante non détecté	ZPSO
Escalier	R+1	Enduit béton	Enduit plâtreux blanc avec poussières + peinture non séparable	90LAZ0106P005	Mur C	BON ETAT	Amiante non détecté	ZPSO
Cellier	RC	Enduit béton	Enduit plâtreux blanc avec poussières + peinture non séparable	90LAZ0106P005	Mur A	BON ETAT	Amiante non détecté	ZPSO
Chambre 1	RC	Enduit béton	Enduit plâtreux blanc avec poussières + peinture non séparable	90LAZ0106P005	Mur C	BON ETAT	Amiante non détecté	ZPSO
Escalier	RC	Enduit béton	Enduit plâtreux blanc avec poussières + peinture non séparable	90LAZ0106P005	Mur B	BON ETAT	Amiante non détecté	ZPSO
Séjour / Salon	RC	Enduit béton	Enduit plâtreux blanc avec poussières + peinture non séparable	90LAZ0106P005	Mur A	BON ETAT	Amiante non détecté	ZPSO
Séjour / Salon	RC	Enduit béton	Enduit plâtreux blanc avec poussières + peinture non séparable	90LAZ0106P005	Mur C	BON ETAT	Amiante non détecté	ZPSO
Couloir 1	RC	Enduit plaque de plâtre	Enduit plâtreux blanc avec couche en papier et poussières + peinture non séparable	90LAZ0106P006	Mur C	BON ETAT	Amiante non détecté	RESULTAT ANALYSE

PIECE	ETAGE	ELEMENTS	DESCRIPTIF LABORATOIRE	Echantillon	REPERAGE	ETAT	RESULTAT	METHODE
Chambre 2	R+1	Enduit plaque de plâtre	Enduit plâtreux blanc avec couche en papier et poussières + peinture non séparable	90LAZ0106P006	Mur A	BON ETAT	Amiante non détecté	ZPSO
Chambre 2	R+1	Enduit plaque de plâtre	Enduit plâtreux blanc avec couche en papier et poussières + peinture non séparable	90LAZ0106P006	Mur D	BON ETAT	Amiante non détecté	ZPSO
Chambre 3	R+1	Enduit plaque de plâtre	Enduit plâtreux blanc avec couche en papier et poussières + peinture non séparable	90LAZ0106P006	Mur C	BON ETAT	Amiante non détecté	ZPSO
Chambre 3	R+1	Enduit plaque de plâtre	Enduit plâtreux blanc avec couche en papier et poussières + peinture non séparable	90LAZ0106P006	Mur D	BON ETAT	Amiante non détecté	ZPSO
Chambre 4	R+1	Enduit plaque de plâtre	Enduit plâtreux blanc avec couche en papier et poussières + peinture non séparable	90LAZ0106P006	Mur A	BON ETAT	Amiante non détecté	ZPSO
Chambre 4	R+1	Enduit plaque de plâtre	Enduit plâtreux blanc avec couche en papier et poussières + peinture non séparable	90LAZ0106P006	Mur D	BON ETAT	Amiante non détecté	ZPSO
Chambre 4	R+1	Enduit plaque de plâtre	Enduit plâtreux blanc avec couche en papier et poussières + peinture non séparable	90LAZ0106P006	Mur E	BON ETAT	Amiante non détecté	ZPSO

PIECE	ETAGE	ELEMENTS	DESRIPTIF LABORATOIRE	Echantillon	REPERAGE	ETAT	RESULTAT	METHODE
Chambre 4	R+1	Enduit plaque de plâtre	Enduit plâtreux blanc avec couche en papier et poussières + peinture non séparable	90LAZ0106P006	Mur F	BON ETAT	Amiante non détecté	ZPSO
Chambre 4	R+1	Enduit plaque de plâtre	Enduit plâtreux blanc avec couche en papier et poussières + peinture non séparable	90LAZ0106P006	Mur G	BON ETAT	Amiante non détecté	ZPSO
Couloir 2	R+1	Enduit plaque de plâtre	Enduit plâtreux blanc avec couche en papier et poussières + peinture non séparable	90LAZ0106P006	Mur A	BON ETAT	Amiante non détecté	ZPSO
Couloir 2	R+1	Enduit plaque de plâtre	Enduit plâtreux blanc avec couche en papier et poussières + peinture non séparable	90LAZ0106P006	Mur B	BON ETAT	Amiante non détecté	ZPSO
Couloir 2	R+1	Enduit plaque de plâtre	Enduit plâtreux blanc avec couche en papier et poussières + peinture non séparable	90LAZ0106P006	Mur C	BON ETAT	Amiante non détecté	ZPSO
Couloir 2	R+1	Enduit plaque de plâtre	Enduit plâtreux blanc avec couche en papier et poussières + peinture non séparable	90LAZ0106P006	Mur D	BON ETAT	Amiante non détecté	ZPSO
Couloir 2	R+1	Enduit plaque de plâtre	Enduit plâtreux blanc avec couche en papier et poussières + peinture non séparable	90LAZ0106P006	Mur E	BON ETAT	Amiante non détecté	ZPSO

PIECE	ETAGE	ELEMENTS	DESCRIPTIF LABORATOIRE	Echantillon	REPERAGE	ETAT	RESULTAT	METHODE
Couloir 2	R+1	Enduit plaque de plâtre	Enduit plâtreux blanc avec couche en papier et poussières + peinture non séparable	90LAZ0106P006	Mur G	BON ETAT	Amiante non détecté	ZPSO
Couloir 2	R+1	Enduit plaque de plâtre	Enduit plâtreux blanc avec couche en papier et poussières + peinture non séparable	90LAZ0106P006	Mur H	BON ETAT	Amiante non détecté	ZPSO
Escalier	R+1	Enduit plaque de plâtre	Enduit plâtreux blanc avec couche en papier et poussières + peinture non séparable	90LAZ0106P006	Mur A	BON ETAT	Amiante non détecté	ZPSO
Escalier	R+1	Enduit plaque de plâtre	Enduit plâtreux blanc avec couche en papier et poussières + peinture non séparable	90LAZ0106P006	Mur B	BON ETAT	Amiante non détecté	ZPSO
Escalier	R+1	Enduit plaque de plâtre	Enduit plâtreux blanc avec couche en papier et poussières + peinture non séparable	90LAZ0106P006	Mur D	BON ETAT	Amiante non détecté	ZPSO
Escalier	R+1	Enduit plaque de plâtre	Enduit plâtreux blanc avec couche en papier et poussières + peinture non séparable	90LAZ0106P006	Mur F	BON ETAT	Amiante non détecté	ZPSO
Cellier	RC	Enduit plaque de plâtre	Enduit plâtreux blanc avec couche en papier et poussières + peinture non séparable	90LAZ0106P006	Mur B	BON ETAT	Amiante non détecté	ZPSO

PIECE	ETAGE	ELEMENTS	DESCRIPTIF LABORATOIRE	Echantillon	REPERAGE	ETAT	RESULTAT	METHODE
Cellier	RC	Enduit plaque de plâtre	Enduit plâtreux blanc avec couche en papier et poussières + peinture non séparable	90LAZ0106P006	Mur C	BON ETAT	Amiante non détecté	ZPSO
Chambre 1	RC	Enduit plaque de plâtre	Enduit plâtreux blanc avec couche en papier et poussières + peinture non séparable	90LAZ0106P006	Mur A	BON ETAT	Amiante non détecté	ZPSO
Chambre 1	RC	Enduit plaque de plâtre	Enduit plâtreux blanc avec couche en papier et poussières + peinture non séparable	90LAZ0106P006	Mur D	BON ETAT	Amiante non détecté	ZPSO
Chambre 1	RC	Enduit plaque de plâtre	Enduit plâtreux blanc avec couche en papier et poussières + peinture non séparable	90LAZ0106P006	Mur E	BON ETAT	Amiante non détecté	ZPSO
Chambre 1	RC	Enduit plaque de plâtre	Enduit plâtreux blanc avec couche en papier et poussières + peinture non séparable	90LAZ0106P006	Mur F	BON ETAT	Amiante non détecté	ZPSO
Couloir 1	RC	Enduit plaque de plâtre	Enduit plâtreux blanc avec couche en papier et poussières + peinture non séparable	90LAZ0106P006	Mur A	BON ETAT	Amiante non détecté	ZPSO
Couloir 1	RC	Enduit plaque de plâtre	Enduit plâtreux blanc avec couche en papier et poussières + peinture non séparable	90LAZ0106P006	Mur B	BON ETAT	Amiante non détecté	ZPSO

PIECE	ETAGE	ELEMENTS	DESRIPTIF LABORATOIRE	Echantillon	REPERAGE	ETAT	RESULTAT	METHODE
Couloir 1	RC	Enduit plaque de plâtre	Enduit plâtreux blanc avec couche en papier et poussières + peinture non séparable	90LAZ0106P006	Mur D	BON ETAT	Amiante non détecté	ZPSO
Couloir 1	RC	Enduit plaque de plâtre	Enduit plâtreux blanc avec couche en papier et poussières + peinture non séparable	90LAZ0106P006	Mur F	BON ETAT	Amiante non détecté	ZPSO
Entrée	RC	Enduit plaque de plâtre	Enduit plâtreux blanc avec couche en papier et poussières + peinture non séparable	90LAZ0106P006	Mur A	BON ETAT	Amiante non détecté	ZPSO
Entrée	RC	Enduit plaque de plâtre	Enduit plâtreux blanc avec couche en papier et poussières + peinture non séparable	90LAZ0106P006	Mur B	BON ETAT	Amiante non détecté	ZPSO
Entrée	RC	Enduit plaque de plâtre	Enduit plâtreux blanc avec couche en papier et poussières + peinture non séparable	90LAZ0106P006	Mur D	BON ETAT	Amiante non détecté	ZPSO
Escalier	RC	Enduit plaque de plâtre	Enduit plâtreux blanc avec couche en papier et poussières + peinture non séparable	90LAZ0106P006	Mur A	BON ETAT	Amiante non détecté	ZPSO
Escalier	RC	Enduit plaque de plâtre	Enduit plâtreux blanc avec couche en papier et poussières + peinture non séparable	90LAZ0106P006	Mur D	BON ETAT	Amiante non détecté	ZPSO

PIECE	ETAGE	ELEMENTS	DESCRIPTIF LABORATOIRE	Echantillon	REPERAGE	ETAT	RESULTAT	METHODE
Placard 1	RC	Enduit plaque de plâtre	Enduit plâtreux blanc avec couche en papier et poussières + peinture non séparable	90LAZ0106P006	Mur A	BON ETAT	Amiante non détecté	ZPSO
Placard 1	RC	Enduit plaque de plâtre	Enduit plâtreux blanc avec couche en papier et poussières + peinture non séparable	90LAZ0106P006	Mur B	BON ETAT	Amiante non détecté	ZPSO
Placard 1	RC	Enduit plaque de plâtre	Enduit plâtreux blanc avec couche en papier et poussières + peinture non séparable	90LAZ0106P006	Mur C	BON ETAT	Amiante non détecté	ZPSO
Placard 1	RC	Enduit plaque de plâtre	Enduit plâtreux blanc avec couche en papier et poussières + peinture non séparable	90LAZ0106P006	Mur D	BON ETAT	Amiante non détecté	ZPSO
Séjour / Salon	RC	Enduit plaque de plâtre	Enduit plâtreux blanc avec couche en papier et poussières + peinture non séparable	90LAZ0106P006	Mur D	BON ETAT	Amiante non détecté	ZPSO
Séjour / Salon	RC	Enduit plaque de plâtre	Enduit plâtreux blanc avec couche en papier et poussières + peinture non séparable	90LAZ0106P006	Mur E	BON ETAT	Amiante non détecté	ZPSO
Séjour / Salon	RC	Enduit plaque de plâtre	Enduit plâtreux blanc avec couche en papier et poussières + peinture non séparable	90LAZ0106P006	Mur G	BON ETAT	Amiante non détecté	ZPSO



PIECE	ETAGE	ELEMENTS	DESCRIPTIF LABORATOIRE	Echantillon	REPERAGE	ETAT	RESULTAT	METHODE
Séjour / Salon	RC	Enduit plaque de plâtre	Enduit plâtreux blanc avec couche en papier et poussières + peinture non séparable	90LAZ0106P006	Mur H	BON ETAT	Amiante non détecté	ZPSO
Chambre 1	RC	Enduit plaque de plâtre	Enduit plâtreux blanc avec poussières + peinture non séparable	90LAZ0106P007	Mur B	BON ETAT	Amiante non détecté	RESULTAT ANALYSE
Chambre 2	R+1	Enduit plaque de plâtre	Enduit plâtreux blanc avec poussières + peinture non séparable	90LAZ0106P007	Mur B	BON ETAT	Amiante non détecté	ZPSO
Chambre 3	R+1	Enduit plaque de plâtre	Enduit plâtreux blanc avec poussières + peinture non séparable	90LAZ0106P007	Mur B	BON ETAT	Amiante non détecté	ZPSO
Chambre 4	R+1	Enduit plaque de plâtre	Enduit plâtreux blanc avec poussières + peinture non séparable	90LAZ0106P007	Mur B	BON ETAT	Amiante non détecté	ZPSO
Escalier	RC	Enduit plaque de plâtre	Enduit plâtreux blanc avec poussières + peinture non séparable	90LAZ0106P007	Mur C	BON ETAT	Amiante non détecté	ZPSO
Séjour / Salon	RC	Enduit plaque de plâtre	Enduit plâtreux blanc avec poussières + peinture non séparable	90LAZ0106P007	Mur B	BON ETAT	Amiante non détecté	ZPSO
Salle d'eau	RC	Enduit béton	Enduit plâtreux blanc avec poussières + peinture non séparable	90LAZ0106P008	Plafond	BON ETAT	Amiante non détecté	RESULTAT ANALYSE
Cuisine	RC	Enduit béton	Enduit plâtreux blanc avec poussières + peinture non séparable	90LAZ0106P008	Plafond	BON ETAT	Amiante non détecté	ZPSO

PIECE	ETAGE	ELEMENTS	DESCRIPTIF LABORATOIRE	Echantillon	REPERAGE	ETAT	RESULTAT	METHODE
WC	RC	Enduit béton	Enduit plâtreux blanc avec poussières + peinture non séparable	90LAZ0106P008	Plafond	BON ETAT	Amiante non détecté	ZPSO
Salle d'eau	RC	Enduit plaque de plâtre	Enduit plâtreux blanc avec poussières + peinture non séparable	90LAZ0106P009	Mur G	BON ETAT	Amiante non détecté	RESULTAT ANALYSE
Salle de bains	R+1	Enduit plaque de plâtre	Enduit plâtreux blanc avec poussières + peinture non séparable	90LAZ0106P009	Mur A	BON ETAT	Amiante non détecté	ZPSO
Salle de bains	R+1	Enduit plaque de plâtre	Enduit plâtreux blanc avec poussières + peinture non séparable	90LAZ0106P009	Mur C	BON ETAT	Amiante non détecté	ZPSO
Salle de bains	R+1	Enduit plaque de plâtre	Enduit plâtreux blanc avec poussières + peinture non séparable	90LAZ0106P009	Mur D	BON ETAT	Amiante non détecté	ZPSO
Salle de bains	R+1	Enduit plaque de plâtre	Enduit plâtreux blanc avec poussières + peinture non séparable	90LAZ0106P009	Mur E	BON ETAT	Amiante non détecté	ZPSO
Salle de bains	R+1	Enduit plaque de plâtre	Enduit plâtreux blanc avec poussières + peinture non séparable	90LAZ0106P009	Mur F	BON ETAT	Amiante non détecté	ZPSO
Salle de bains	R+1	Enduit plaque de plâtre	Enduit plâtreux blanc avec poussières + peinture non séparable	90LAZ0106P009	Mur G	BON ETAT	Amiante non détecté	ZPSO
Salle de bains	R+1	Enduit plaque de plâtre	Enduit plâtreux blanc avec poussières + peinture non séparable	90LAZ0106P009	Mur H	BON ETAT	Amiante non détecté	ZPSO

PIECE	ETAGE	ELEMENTS	DESCRIPTIF LABORATOIRE	Echantillon	REPERAGE	ETAT	RESULTAT	METHODE
WC 2	R+1	Enduit plaque de plâtre	Enduit plâtreux blanc avec poussières + peinture non séparable	90LAZ0106P009	Mur A	BON ETAT	Amiante non détecté	ZPSO
WC 2	R+1	Enduit plaque de plâtre	Enduit plâtreux blanc avec poussières + peinture non séparable	90LAZ0106P009	Mur C	BON ETAT	Amiante non détecté	ZPSO
WC 2	R+1	Enduit plaque de plâtre	Enduit plâtreux blanc avec poussières + peinture non séparable	90LAZ0106P009	Mur D	BON ETAT	Amiante non détecté	ZPSO
Cuisine	RC	Enduit plaque de plâtre	Enduit plâtreux blanc avec poussières + peinture non séparable	90LAZ0106P009	Mur C	BON ETAT	Amiante non détecté	ZPSO
Cuisine	RC	Enduit plaque de plâtre	Enduit plâtreux blanc avec poussières + peinture non séparable	90LAZ0106P009	Mur D	BON ETAT	Amiante non détecté	ZPSO
Salle d'eau	RC	Enduit plaque de plâtre	Enduit plâtreux blanc avec poussières + peinture non séparable	90LAZ0106P009	Mur A	BON ETAT	Amiante non détecté	ZPSO
Salle d'eau	RC	Enduit plaque de plâtre	Enduit plâtreux blanc avec poussières + peinture non séparable	90LAZ0106P009	Mur B	BON ETAT	Amiante non détecté	ZPSO
Salle d'eau	RC	Enduit plaque de plâtre	Enduit plâtreux blanc avec poussières + peinture non séparable	90LAZ0106P009	Mur C	BON ETAT	Amiante non détecté	ZPSO
Salle d'eau	RC	Enduit plaque de plâtre	Enduit plâtreux blanc avec poussières + peinture non séparable	90LAZ0106P009	Mur D	BON ETAT	Amiante non détecté	ZPSO

PIECE	ETAGE	ELEMENTS	DESCRIPTIF LABORATOIRE	Echantillon	REPERAGE	ETAT	RESULTAT	METHODE
Salle d'eau	RC	Enduit plaque de plâtre	Enduit plâtreux blanc avec poussières + peinture non séparable	90LAZ0106P009	Mur F	BON ETAT	Amiante non détecté	ZPSO
WC	RC	Enduit plaque de plâtre	Enduit plâtreux blanc avec poussières + peinture non séparable	90LAZ0106P009	Mur A	BON ETAT	Amiante non détecté	ZPSO
WC	RC	Enduit plaque de plâtre	Enduit plâtreux blanc avec poussières + peinture non séparable	90LAZ0106P009	Mur B	BON ETAT	Amiante non détecté	ZPSO
WC	RC	Enduit plaque de plâtre	Enduit plâtreux blanc avec poussières + peinture non séparable	90LAZ0106P009	Mur C	BON ETAT	Amiante non détecté	ZPSO
WC	RC	Enduit plaque de plâtre	Enduit plâtreux blanc avec poussières + peinture non séparable	90LAZ0106P009	Mur D	BON ETAT	Amiante non détecté	ZPSO
WC	RC	Enduit plaque de plâtre	Enduit plâtreux blanc avec poussières + peinture non séparable	90LAZ0106P009	Mur E	BON ETAT	Amiante non détecté	ZPSO
WC	RC	Enduit plaque de plâtre	Enduit plâtreux blanc avec poussières + peinture non séparable	90LAZ0106P009	Mur F	BON ETAT	Amiante non détecté	ZPSO
Salle d'eau	RC	Revêtement souple	Revêtement souple gris	90LAZ0106P010	Sol	BON ETAT	Fr1:Amiante non détecté	RESULTAT ANALYSE
Salle d'eau	RC	Revêtement souple	Colle polymère jaune non séparable + ragréage beige avec poussières non séparable	90LAZ0106P010	Sol	BON ETAT	Fr2:Amiante non détecté	RESULTAT ANALYSE
Salle de bains	R+1	Revêtement souple	Revêtement souple gris	90LAZ0106P010	Sol	BON ETAT	Fr1:Amiante non détecté	ZPSO

PIECE	ETAGE	ELEMENTS	DESCRIPTIF LABORATOIRE	Echantillon	REPERAGE	ETAT	RESULTAT	METHODE
Salle de bains	R+1	Revêtement souple	Colle polymère jaune non séparable + ragréage beige avec poussières non séparable	90LAZ0106P010	Sol	BON ETAT	Fr2:Amiante non détecté	ZPSO
WC 2	R+1	Revêtement souple	Revêtement souple gris	90LAZ0106P010	Sol	BON ETAT	Fr1:Amiante non détecté	ZPSO
WC 2	R+1	Revêtement souple	Colle polymère jaune non séparable + ragréage beige avec poussières non séparable	90LAZ0106P010	Sol	BON ETAT	Fr2:Amiante non détecté	ZPSO
WC	RC	Revêtement souple	Revêtement souple gris	90LAZ0106P010	Sol	BON ETAT	Fr1:Amiante non détecté	ZPSO
WC	RC	Revêtement souple	Colle polymère jaune non séparable + ragréage beige avec poussières non séparable	90LAZ0106P010	Sol	BON ETAT	Fr2:Amiante non détecté	ZPSO
Cellier	RC	Enduit béton	Enduit plâtreux blanc avec poussières + peinture non séparable	90LAZ0106P011	Plafond	BON ETAT	Amiante non détecté	RESULTAT ANALYSE
Chambre 1	RC	Enduit béton	Enduit plâtreux blanc avec poussières + peinture non séparable	90LAZ0106P011	Plafond	BON ETAT	Amiante non détecté	ZPSO
Couloir 1	RC	Enduit béton	Enduit plâtreux blanc avec poussières + peinture non séparable	90LAZ0106P011	Plafond	BON ETAT	Amiante non détecté	ZPSO
Entrée	RC	Enduit béton	Enduit plâtreux blanc avec poussières + peinture non séparable	90LAZ0106P011	Plafond	BON ETAT	Amiante non détecté	ZPSO

PIECE	ETAGE	ELEMENTS	DESRIPTIF LABORATOIRE	Echantillon	REPERAGE	ETAT	RESULTAT	METHODE
Placard 1	RC	Enduit béton	Enduit plâtreux blanc avec poussières + peinture non séparable	90LAZ0106P011	Plafond	BON ETAT	Amiante non détecté	ZPSO
Séjour / Salon	RC	Enduit béton	Enduit plâtreux blanc avec poussières + peinture non séparable	90LAZ0106P011	Plafond	BON ETAT	Amiante non détecté	ZPSO
Salle d'eau	RC	Enduit béton	Enduit plâtreux blanc avec poussières + peinture non séparable	90LAZ0106P012	Mur D	BON ETAT	Amiante non détecté	RESULTAT ANALYSE
WC 2	R+1	Enduit béton	Enduit plâtreux blanc avec poussières + peinture non séparable	90LAZ0106P012	Mur B	BON ETAT	Amiante non détecté	ZPSO
Salle de bains	R+1	Enduit plaque de plâtre	Enduit plâtreux blanc avec poussières + peinture non séparable	90LAZ0106P013	Plafond	BON ETAT	Amiante non détecté	RESULTAT ANALYSE
WC 2	R+1	Enduit plaque de plâtre	Enduit plâtreux blanc avec poussières + peinture non séparable	90LAZ0106P013	Plafond	BON ETAT	Amiante non détecté	ZPSO
Chambre 4	R+1	Enduit plaque de plâtre	Enduit plâtreux blanc avec poussières + peinture non séparable	90LAZ0106P014	Plafond	BON ETAT	Amiante non détecté	RESULTAT ANALYSE
Chambre 2	R+1	Enduit plaque de plâtre	Enduit plâtreux blanc avec poussières + peinture non séparable	90LAZ0106P014	Plafond	BON ETAT	Amiante non détecté	ZPSO
Chambre 3	R+1	Enduit plaque de plâtre	Enduit plâtreux blanc avec poussières + peinture non séparable	90LAZ0106P014	Plafond	BON ETAT	Amiante non détecté	ZPSO

PIECE	ETAGE	ELEMENTS	DESCRIPTIF LABORATOIRE	Echantillon	REPERAGE	ETAT	RESULTAT	METHODE
Couloir 2	R+1	Enduit plaque de plâtre	Enduit plâtreux blanc avec poussières + peinture non séparable	90LAZ0106P014	Plafond	BON ETAT	Amiante non détecté	ZPSO
Escalier	R+1	Enduit plaque de plâtre	Enduit plâtreux blanc avec poussières + peinture non séparable	90LAZ0106P014	Plafond	BON ETAT	Amiante non détecté	ZPSO

JP : Jugement Personnel, ZPSO : Zone présentant des similitudes d'Ouvrage

## ANNEXE 1 – PHOTOS DES ELEMENTS AMIANTES ET/OU NON AMIANTES

PRELEVEMENT : 90LAZ0106P001			
NOM DU CLIENT	NUMERO DU DOSSIER		PIECE OU LOCAL
OPH77	90LAZ0106 23/05/2019		Cuisine (RC)
ELEMENT	DESCRIPTIF DU LABORATOIRE	DATE DE PRELEVEMENT	NOM DE L'OPERATEUR
Dalle de sol	Revêtement souple beige	23/05/2019	BRUNOT Tristan
LOCALISATION		RESULTAT	
Sol		Fr1:Amiante non détecté	

### EMPLACEMENT



PRELEVEMENT : 90LAZ0106P001			
NOM DU CLIENT	NUMERO DU DOSSIER		PIECE OU LOCAL
OPH77	90LAZ0106 23/05/2019		Cuisine (RC)
ELEMENT	DESCRIPTIF DU LABORATOIRE	DATE DE PRELEVEMENT	NOM DE L'OPERATEUR
Dalle de sol	Colle polymère jaune non séparable + ragréage gris avec poussières non séparable	23/05/2019	BRUNOT Tristan
LOCALISATION		RESULTAT	
Sol		Fr2:Amiante non détecté	

### EMPLACEMENT





PRELEVEMENT : 90LAZ0106P002			
NOM DU CLIENT	NUMERO DU DOSSIER	PIECE OU LOCAL	
OPH77	90LAZ0106 23/05/2019	Cuisine (RC)	
ELEMENT	DESCRIPTIF DU LABORATOIRE	DATE DE PRELEVEMENT	NOM DE L'OPERATEUR
Enduit plaque de plâtre	Enduit plâtreux blanc avec poussières + peinture non séparable	23/05/2019	BRUNOT Tristan
LOCALISATION		RESULTAT	
Mur B		Amiante non détecté	

EMPLACEMENT



PRELEVEMENT : 90LAZ0106P003			
NOM DU CLIENT	NUMERO DU DOSSIER	PIECE OU LOCAL	
OPH77	90LAZ0106 23/05/2019	Escalier (RC)	
ELEMENT	DESCRIPTIF DU LABORATOIRE	DATE DE PRELEVEMENT	NOM DE L'OPERATEUR
Dalle de sol	Revêtement souple beige	23/05/2019	BRUNOT Tristan
LOCALISATION		RESULTAT	
Sol		Fr1:Amiante non détecté	

EMPLACEMENT



PRELEVEMENT : 90LAZ0106P003			
NOM DU CLIENT	NUMERO DU DOSSIER	PIECE OU LOCAL	
OPH77	90LAZ0106 23/05/2019	Escalier (RC)	
ELEMENT	DESCRIPTIF DU LABORATOIRE	DATE DE PRELEVEMENT	NOM DE L'OPERATEUR
Dalle de sol	Colle polymère jaune non séparable + ragréage beige avec poussières non séparable	23/05/2019	BRUNOT Tristan
LOCALISATION		RESULTAT	
Sol		Fr2:Amiante non détecté	

EMPLACEMENT



PRELEVEMENT : 90LAZ0106P004			
NOM DU CLIENT	NUMERO DU DOSSIER	PIECE OU LOCAL	
OPH77	90LAZ0106 23/05/2019	Séjour / Salon (RC)	
ELEMENT	DESCRIPTIF DU LABORATOIRE	DATE DE PRELEVEMENT	NOM DE L'OPERATEUR
Enduit béton	Enduit plâtreux blanc avec poussières + peintures multiples non séparable	23/05/2019	BRUNOT Tristan
LOCALISATION		RESULTAT	
Mur F		Amiante non détecté	

EMPLACEMENT



PRELEVEMENT : 90LAZ0106P005			
NOM DU CLIENT	NUMERO DU DOSSIER	PIECE OU LOCAL	
OPH77	90LAZ0106 23/05/2019	Séjour / Salon (RC)	
ELEMENT	DESCRIPTIF DU LABORATOIRE	DATE DE PRELEVEMENT	NOM DE L'OPERATEUR
Enduit béton	Enduit plâtreux blanc avec poussières + peinture non séparable	23/05/2019	BRUNOT Tristan
LOCALISATION		RESULTAT	
Mur F		Amiante non détecté	

EMPLACEMENT



PRELEVEMENT : 90LAZ0106P006			
NOM DU CLIENT	NUMERO DU DOSSIER	PIECE OU LOCAL	
OPH77	90LAZ0106 23/05/2019	Couloir 1 (RC)	
ELEMENT	DESCRIPTIF DU LABORATOIRE	DATE DE PRELEVEMENT	NOM DE L'OPERATEUR
Enduit plaque de plâtre	Enduit plâtreux blanc avec couche en papier et poussières + peinture non séparable	23/05/2019	BRUNOT Tristan
LOCALISATION		RESULTAT	
Mur C		Amiante non détecté	

EMPLACEMENT



PRELEVEMENT : 90LAZ0106P007			
NOM DU CLIENT	NUMERO DU DOSSIER		PIECE OU LOCAL
OPH77	90LAZ0106 23/05/2019		Chambre 1 (RC)
ELEMENT	DESCRIPTIF DU LABORATOIRE	DATE DE PRELEVEMENT	NOM DE L'OPERATEUR
Enduit plaque de plâtre	Enduit plâtreux blanc avec poussières + peinture non séparable	23/05/2019	BRUNOT Tristan
LOCALISATION		RESULTAT	
Mur B		Amiante non détecté	

EMPLACEMENT



PRELEVEMENT : 90LAZ0106P008			
NOM DU CLIENT	NUMERO DU DOSSIER		PIECE OU LOCAL
OPH77	90LAZ0106 23/05/2019		Salle d'eau (RC)
ELEMENT	DESCRIPTIF DU LABORATOIRE	DATE DE PRELEVEMENT	NOM DE L'OPERATEUR
Enduit béton	Enduit plâtreux blanc avec poussières + peinture non séparable	23/05/2019	BRUNOT Tristan
LOCALISATION		RESULTAT	
Plafond		Amiante non détecté	

EMPLACEMENT



PRELEVEMENT : 90LAZ0106P009			
NOM DU CLIENT	NUMERO DU DOSSIER		PIECE OU LOCAL
OPH77	90LAZ0106 23/05/2019		Salle d'eau (RC)
ELEMENT	DESCRIPTIF DU LABORATOIRE	DATE DE PRELEVEMENT	NOM DE L'OPERATEUR
Enduit plaque de plâtre	Enduit plâtreux blanc avec poussières + peinture non séparable	23/05/2019	BRUNOT Tristan
LOCALISATION		RESULTAT	
Mur G		Amiante non détecté	

EMPLACEMENT



PRELEVEMENT : 90LAZ0106P010			
NOM DU CLIENT	NUMERO DU DOSSIER		PIECE OU LOCAL
OPH77	90LAZ0106 23/05/2019		Salle d'eau (RC)
ELEMENT	DESCRIPTIF DU LABORATOIRE	DATE DE PRELEVEMENT	NOM DE L'OPERATEUR
Revêtement souple	Revêtement souple gris	23/05/2019	BRUNOT Tristan
LOCALISATION		RESULTAT	
Sol		Fr1:Amiante non détecté	

EMPLACEMENT



PRELEVEMENT : 90LAZ0106P010			
NOM DU CLIENT	NUMERO DU DOSSIER	PIECE OU LOCAL	
OPH77	90LAZ0106 23/05/2019	Salle d'eau (RC)	
ELEMENT	DESCRIPTIF DU LABORATOIRE	DATE DE PRELEVEMENT	NOM DE L'OPERATEUR
Revêtement souple	Colle polymère jaune non séparable + ragréage beige avec poussières non séparable	23/05/2019	BRUNOT Tristan
LOCALISATION		RESULTAT	
Sol		Fr2:Amiante non détecté	

EMPLACEMENT



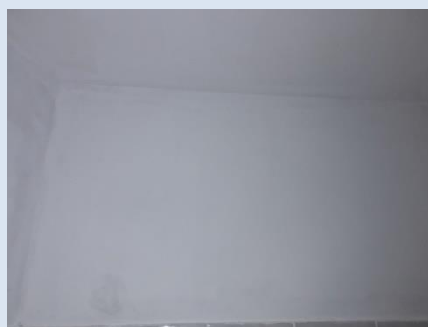
PRELEVEMENT : 90LAZ0106P011			
NOM DU CLIENT	NUMERO DU DOSSIER	PIECE OU LOCAL	
OPH77	90LAZ0106 23/05/2019	Cellier (RC)	
ELEMENT	DESCRIPTIF DU LABORATOIRE	DATE DE PRELEVEMENT	NOM DE L'OPERATEUR
Enduit béton	Enduit plâtreux blanc avec poussières + peinture non séparable	23/05/2019	BRUNOT Tristan
LOCALISATION		RESULTAT	
Plafond		Amiante non détecté	

EMPLACEMENT



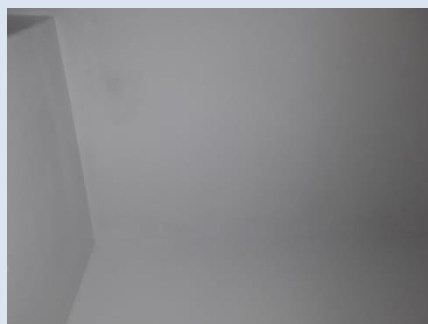
PRELEVEMENT : 90LAZ0106P012			
NOM DU CLIENT	NUMERO DU DOSSIER		PIECE OU LOCAL
OPH77	90LAZ0106 23/05/2019		Salle d'eau (RC)
ELEMENT	DESCRIPTIF DU LABORATOIRE	DATE DE PRELEVEMENT	NOM DE L'OPERATEUR
Enduit béton	Enduit plâtreux blanc avec poussières + peinture non séparable	23/05/2019	BRUNOT Tristan
LOCALISATION		RESULTAT	
Mur D		Amiante non détecté	

EMPLACEMENT



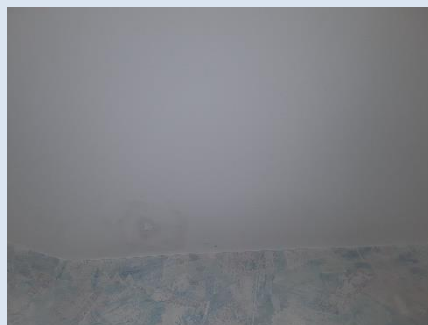
PRELEVEMENT : 90LAZ0106P013			
NOM DU CLIENT	NUMERO DU DOSSIER		PIECE OU LOCAL
OPH77	90LAZ0106 23/05/2019		Salle de bains (RC)
ELEMENT	DESCRIPTIF DU LABORATOIRE	DATE DE PRELEVEMENT	NOM DE L'OPERATEUR
Enduit plaque de plâtre	Enduit plâtreux blanc avec poussières + peinture non séparable	23/05/2019	BRUNOT Tristan
LOCALISATION		RESULTAT	
Plafond		Amiante non détecté	

EMPLACEMENT




PRELEVEMENT : 90LAZ0106P014			
NOM DU CLIENT	NUMERO DU DOSSIER	PIECE OU LOCAL	
OPH77	90LAZ0106 23/05/2019	Chambre 4 (RC)	
ELEMENT	DESCRIPTIF DU LABORATOIRE	DATE DE PRELEVEMENT	NOM DE L'OPERATEUR
Enduit plaque de plâtre	Enduit plâtreux blanc avec poussières + peinture non séparable	23/05/2019	BRUNOT Tristan
LOCALISATION		RESULTAT	
Plafond		Amiante non détecté	

EMPLACEMENT






## ANNEXE 3 – PROCES VERBAUX D'ANALYSES



Parc scientifique Haute Borne - Park Plaza II bât D - 31 Av de l'Harmonie  
59650 VILLENEUVE D'ASCQ  
Tel : 03.20.86.20.72  
Fax : 03.20.87.99.78  
www.itga.fr

Accréditation n° I-5971



Liste des sites et portées disponibles sur [www.cofrac.fr](http://www.cofrac.fr)

L'accréditation du COFRAC atteste de la compétence des laboratoires pour les seuls essais couverts par l'accréditation qui sont identifiés par le symbole :

### RAPPORT SYNTHÉTIQUE D'ANALYSE NUMÉRO IT0719-50304 EN DATE DU 05/06/2019 RECHERCHE ET IDENTIFICATION D'AMIANTE SUR PRELEVEMENT(S) DE MATERIAU(X)

*Ce rapport ne concerne que les échantillons soumis à l'analyse tels qu'ils ont été reçus au laboratoire.  
Les informations fournies par le client sont simplement retranscrites et identifiées comme telles.*

Client : AGENCE EHI IDF- (COMPTE MATERIAUX)- EXPERT HABITAT & INDUSTRIE INGENIERIE 2 rue Traversière 78580 LES ALLUETS LE ROI	Réf. Commande ITGA : IT0719-50304 Réf. Commande Client : 90LAZ0106--01
--	---

Prélèvement(s) : Reçu au laboratoire le : 27/05/2019

Préparation(s) : Effectuée de façon à être représentative de l'échantillon

- ou
- Pour une analyse au Microscope Optique à Lumière Polarisée (MOLP) : Prélèvement et montage adapté sur lame de microscopie
  - Pour une analyse au Microscope Electronique à Transmission Analytique (META) en fonction de la nature de la prise d'essai :
    - (1) - Broyage en milieu aqueux et récupération des particules sur grilles de microscopie (méthode interne : IT085)
    - (2) - Attaque chimique, broyage et récupération des particules sur grilles de microscopie (méthode interne : IT286)

Technique(s) : - Microscopie Optique à Lumière Polarisée (guide HSG 248 - Appendice 2) : Morphologie et critères optiques  
Analytique(s) : La détection de fibres d'amiante optiquement observables est garantie si la teneur est supérieure ou égale à 0,1 % en masse.  
ou - Microscopie Electronique à Transmission Analytique (parties pertinentes de la norme NF X43-050) : Morphologie, EDX et diffraction électronique  
La détection de fibres d'amiante est garantie si la teneur est supérieure ou égale à 0,1 % en masse.

Résultat(s) :

Fraction analysée	Technique analytique (Méthode de préparation)	Nombre de préparations	Date d'analyse	Résultat / Variété d'amiante
Réf dossier client : 90LAZ0106--01 - 10 RUE DU PERE BROTTIER 77220 TOURNAN EN BRIE				Réf échantillon ITGA : IT021906-1775
Réf échantillon client : 90LAZ0106P001 / LOGEMENTS COLLECTIFS - - - / Cuisine Sol Dalle de sol				Description ITGA : Revêtement souple beige / Colle polymère jaune / Ragréage gris avec poussières
* Revêtement souple beige	META (1)	1	05/06/2019	Amiante non détecté / -
* Colle polymère jaune non séparable + ragréage gris avec poussières non séparable	META (1)	1	05/06/2019	Amiante non détecté / -
Réf dossier client : 90LAZ0106--01 - 10 RUE DU PERE BROTTIER 77220 TOURNAN EN BRIE				Réf échantillon ITGA : IT021906-1776
Réf échantillon client : 90LAZ0106P002 / LOGEMENTS COLLECTIFS - - - / Cuisine Mur B Enduit plaque de plâtre				Description ITGA : Enduit plâtreux blanc avec poussières / Peinture
* Enduit plâtreux blanc avec poussières + peinture non séparable	META (1)	1	04/06/2019	Amiante non détecté / -
Réf dossier client : 90LAZ0106--01 - 10 RUE DU PERE BROTTIER 77220 TOURNAN EN BRIE				Réf échantillon ITGA : IT021906-1777
Réf échantillon client : 90LAZ0106P003 / LOGEMENTS COLLECTIFS - - - / Escalier Sol Dalle de sol				Description ITGA : Revêtement souple beige / Colle polymère jaune / Ragréage beige avec poussières
* Revêtement souple beige	META (1)	1	05/06/2019	Amiante non détecté / -
* Colle polymère jaune non séparable + ragréage beige avec poussières non séparable	META (1)	1	05/06/2019	Amiante non détecté / -

La reproduction de ce rapport n'est autorisée que sous sa forme intégrale ; ce rapport ne doit pas être reproduit partiellement sans l'approbation du laboratoire.

Sauf demande particulière et écrite du client, les échantillons sont conservés pendant 6 mois et les rapports pendant 2 ans.

DTA 164-01 rev 07

Page 1/3

**RAPPORT SYNTHÉTIQUE D'ANALYSE NUMÉRO IT0719-50304 EN DATE DU 05/06/2019**  
**RECHERCHE ET IDENTIFICATION D'AMIANTE SUR PRELEVEMENT(S) DE MATERIAU(X)**

Fraction analysée	Technique analytique (Méthode de préparation)	Nombre de préparations	Date d'analyse	Résultat / Variété d'amiante
Réf dossier client : 90LAZ0106-01 - 10 RUE DU PERE BROTTIER 77220 TOURNAN EN BRIE				
Réf échantillon client : 90LAZ0106P004 / LOGEMENTS COLLECTIFS - - - / Séjour Salon Mur F Enduit béton				
Résultat	Enduit plâtreux blanc avec poussières / Peintures multiples			
Résultat	Amiante non détecté / -			
Réf dossier client : 90LAZ0106-01 - 10 RUE DU PERE BROTTIER 77220 TOURNAN EN BRIE				
Réf échantillon client : 90LAZ0106P005 / LOGEMENTS COLLECTIFS - - - / Séjour Salon Mur F Enduit béton				
Résultat	Enduit plâtreux blanc avec poussières / Peinture			
Résultat	Amiante non détecté / -			
Réf dossier client : 90LAZ0106-01 - 10 RUE DU PERE BROTTIER 77220 TOURNAN EN BRIE				
Réf échantillon client : 90LAZ0106P006 / LOGEMENTS COLLECTIFS - - - / Couloir 1 Mur C Enduit plaque de plâtre				
Résultat	Enduit plâtreux blanc avec couche en papier et poussières / Peinture non séparable			
Résultat	Amiante non détecté / -			
Réf dossier client : 90LAZ0106-01 - 10 RUE DU PERE BROTTIER 77220 TOURNAN EN BRIE				
Réf échantillon client : 90LAZ0106P007 / LOGEMENTS COLLECTIFS - - - / Chambre 1 Mur B Enduit plaque de plâtre				
Résultat	Enduit plâtreux blanc avec poussières / Peinture			
Résultat	Amiante non détecté / -			
Réf dossier client : 90LAZ0106-01 - 10 RUE DU PERE BROTTIER 77220 TOURNAN EN BRIE				
Réf échantillon client : 90LAZ0106P008 / LOGEMENTS COLLECTIFS - - - / Salle d'eau Plafond Enduit béton				
Résultat	Enduit plâtreux blanc avec poussières + peinture non séparable			
Résultat	Amiante non détecté / -			
Réf dossier client : 90LAZ0106-01 - 10 RUE DU PERE BROTTIER 77220 TOURNAN EN BRIE				
Réf échantillon client : 90LAZ0106P009 / LOGEMENTS COLLECTIFS - - - / Salle d'eau Mur G Enduit plaque de plâtre				
Résultat	Enduit plâtreux blanc avec poussières + peinture non séparable			
Résultat	Amiante non détecté / -			
Réf dossier client : 90LAZ0106-01 - 10 RUE DU PERE BROTTIER 77220 TOURNAN EN BRIE				
Réf échantillon client : 90LAZ0106P010 / LOGEMENTS COLLECTIFS - - - / Salle d'eau Sol Revêtement souple				
Résultat	Revêtement souple gris			
Résultat	Amiante non détecté / -			
Résultat	Colle polymère jaune non séparable + ragréage beige avec poussières non séparable			
Résultat	Amiante non détecté / -			
Réf dossier client : 90LAZ0106-01 - 10 RUE DU PERE BROTTIER 77220 TOURNAN EN BRIE				
Réf échantillon client : 90LAZ0106P011 / LOGEMENTS COLLECTIFS - - - / Cellier Plafond Enduit béton				
Résultat	Enduit plâtreux blanc avec poussières / Peinture			
Résultat	Amiante non détecté / -			

La reproduction de ce rapport n'est autorisée que sous sa forme intégrale ; ce rapport ne doit pas être reproduit partiellement sans l'approbation du laboratoire.

Sauf demande particulière et écrite du client, les échantillons sont conservés pendant 6 mois et les rapports pendant 2 ans.

DTA 164-01 rev 07

Page 2/3

RAPPORT SYNTHÉTIQUE D'ANALYSE NUMÉRO IT0719-50304 EN DATE DU 05/06/2019  
RECHERCHE ET IDENTIFICATION D'AMIANTE SUR PRELEVEMENT(S) DE MATERIAU(X)

Fraction analysée	Technique analytique (Méthode de préparation)	Nombre de préparations	Date d'analyse	Résultat / Variété d'amiante
Réf dossier client : 90LAZ0106-01 - 10 RUE DU PERE BROTTIER 77220 TOURNAN EN BRIE				Réf échantillon ITGA : IT021906-1786
Réf échantillon client : 90LAZ0106P012 / LOGEMENTS COLLECTIFS - - - / Salle d'eau. Mur D Enduit béton				Description ITGA : Enduit plâtreux blanc avec poussières / Peinture
* Enduit plâtreux blanc avec poussières + peinture non séparable	META (1)	1	05/06/2019	Amiante non détecté / -
Réf dossier client : 90LAZ0106-01 - 10 RUE DU PERE BROTTIER 77220 TOURNAN EN BRIE				Réf échantillon ITGA : IT021906-1787
Réf échantillon client : 90LAZ0106P013 / LOGEMENTS COLLECTIFS - - - / Salle de bains Plafond Enduit plaque de plâtre				Description ITGA : Enduit plâtreux blanc avec poussières / Peinture
* Enduit plâtreux blanc avec poussières + peinture non séparable	META (1)	1	05/06/2019	Amiante non détecté / -
Réf dossier client : 90LAZ0106-01 - 10 RUE DU PERE BROTTIER 77220 TOURNAN EN BRIE				Réf échantillon ITGA : IT021906-1788
Réf échantillon client : 90LAZ0106P014 / LOGEMENTS COLLECTIFS - - - / Chambre 4 Plafond Enduit plaque de plâtre				Description ITGA : Enduit plâtreux blanc avec poussières / Peinture
* Enduit plâtreux blanc avec poussières + peinture non séparable	META (1)	1	05/06/2019	Amiante non détecté / -



Validé par : Tristan BRAURE - Analyste

La reproduction de ce rapport n'est autorisée que sous sa forme intégrale ; ce rapport ne doit pas être reproduit partiellement sans l'approbation du laboratoire.

Sauf demande particulière et écrite du client, les échantillons sont conservés pendant 6 mois et les rapports pendant 2 ans.

DTA 164-01 rev 07

Page 3/3

ATTESTATION(S)



Votre attestation Responsabilité Civile

AXA France IARD dont le siège social se situe 313, Terrasses de l'Arche 92727 Nanterre Cedex atteste que :  
**EXPERT HABITAT & INDUSTRIE INGENIERIE**  
21 ROUTE D ALBERT  
62450 AVESNES LES BAPAUME

Est titulaire du contrat d'assurance n° 10158549604 ayant pris effet le 01/03/2018.  
Ce contrat garantit les conséquences pécuniaires de la Responsabilité civile pouvant lui incomber du fait de l'exercice des activités de **DIAGNOSTICS TECHNIQUES IMMOBILIERS** suivantes :

ETAT MENTIONNANT LA PRESENCE OU L'ABSENCE DE MATERIAUX CONTENANT DE L'AMIANTE  
DIAGNOSTIC TECHNIQUE AMIANTE  
DIAGNOSTIC AMIANTE PARTIES PRIVATIVES  
CONTROLE PERIODIQUE ( AMIANTE )  
CONTROLE VISUEL APRES TRAVAUX ( PLOMB - AMIANTE )  
REPERAGE AMIANTE AVANT/ APRES TRAVAUX ET DEMOLITION  
REPERAGE AMIANTE ET D'HAP SUR SURFACE BITUMEE ET ENROBES  
DIAGNOSTIC PLOMB DANS L'EAU  
CONSTAT DES RISQUES D'EXPOSITION AU PLOMB ( CREP )  
DIAGNOSTIC DE RISQUE D'INTOXICATION AU PLOMB DANS LES PEINTURES ( DRIPP )  
RECHERCHE DE PLOMB AVANT TRAVAUX / DEMOLITION  
ETAT RELATIF A LA PRESENCE DE TERMITES  
ETAT PARASITAIRE ( MERULES, VRILLETES, LYCTUS )  
INFORMATION SUR LA PRESENCE DE RISQUE DE MERULE ( LOI ALLUR )  
MESURAGE LOI CARREZ ET LOI BOUTIN  
CALCULS DES MILLIEMES - TANTIEMES DE COPROPRIETE ET REALISATION DE PLANS ASSOCIES SELON LES TEXTES SUIVANTS : LOI 65-557 DU 10 JUILLET 1965, DECRET 67-223 DU 17 MARS 1967, DECRET 2004- 479 du 27 mai 2004 ET SUIVANTS FIXANT LE STATUT DE LA COPROPRIETE DES IMMEUBLES BATIS.  
ETAT DE L'INSTALLATION INTERIEURE DE GAZ  
ETAT DES RISQUES NATURELS, MINIERES ET TECHNOLOGIQUES ( ENRNMT )  
DIAGNOSTIC DE PERFORMANCE ENERGETIQUE DPE INDIVIDUEL POUR MAISONS INDIVIDUELLES, APPARTEMENTS ET LOTS TERTIAIRES AFFECTES A DES IMMEUBLES A USAGE PRINCIPAL D'HABITATION, AINSI QUE LES ATTESTATIONS DE PRISE EN COMPTE DE LA REGLEMENTATION THERMIQUE.

ETAT DES LIEUX LOCATIFS  
DIAGNOSTIC DE SECURITE PISCINE  
CERTIFICAT DE DECENCE ET CERTIFICAT DE TRAVAUX DE REHABILITATION  
DIAGNOSTIC POUR OBTENTION DE PRET A TAUX ZERO INFILTROMETRIE-MESURES DE PERMEABILITE DU BATIMENT ET DES RESEAUX AERAIQUES  
THERMOGRAPHIE INFRAROUGE  
DIAGNOSTIC RADON : UNIQUEMENT POUR MAISONS INDIVIDUELLES ET IMMEUBLES D'HABITATION, A L'EXCLUSION DES ERP.  
DIAGNOSTIC DANS LE CADRE DE LA LOI SRU AVANT MISE EN COPROPRIETE  
DIAGNOSTIC DECHETS DE CHANTIER - ARTICLES R 111-43 A R 111-49 DU CODE DE LA CONSTRUCTION ET DE L'HABITATION  
DOCUMENT UNIQUE D'EVALUATION DES RISQUES COPROPRIETE - Articles L 230-2, III, R 230-1 DU CODE DU TRAVAIL  
DIAGNOSTIC TECHNIQUE GLOBAL (DTG ) POUR LES COPROPRIETES - LOI N° 2014-366 POUR L'ACCES AU LOGEMENT ET UN URBANISME RENOVE « ALUR », A L'EXCLUSION DE MISSIONS RELEVANT D'UN PROFESSIONNEL DE LA VENTE OU DE LA LOCATION DE BIENS IMMOBILIERS.  
DIAGNOSTIC ACCESSIBILITE HANDICAPES  
EXPERTISE EN VALEUR VENALE ET LOCATIVE ( SOUS RESERVE D'OBTENTION DE FORMATION )  
ETAT DESCRIPTIF DE DIVISION  
CENTRE DE FORMATION  
MESURES D'EMPOUSSIEREMENT AMIANTE AVEC STRATEGIE D'ECHANTILLONNAGE  
DIAGNOSTIC QUALITE DE L'AIR INTERIEUR  
VERIFICATION PERIODIQUE ET INITIALE DES INSTALLATIONS ELECTRIQUES

PEFC 10-31-1483 / Certifié PEFC  
NF 50500 03 2008 - 002

La garantie Responsabilité civile professionnelle s'exerce à concurrence de 5.000.000 € par sinistre et par année d'assurance.  
La présente attestation est valable du 1<sup>er</sup> JANVIER 2019 au 31 DECEMBRE 2019 et ne peut engager l'assureur au-delà des limites et conditions du contrat auquel elle se réfère.  
Ce contrat permet à l'assuré de satisfaire à l'obligation d'assurance de responsabilité civile professionnelle résultant des dispositions de l'article R271-2 du Code de la Construction et de l'Habitation (décret n° 2006-1114 du 5 septembre 2006 relatif aux diagnostics techniques immobiliers) pour l'établissement des documents visés à l'article L271-4 dudit Code.  
L'assuré doit être titulaire d'une certification de compétence en cours de validité délivrée par un organisme accrédité dans le domaine de la construction ou employer des salariés ou être constituée de personnes physiques qui disposent de ladite certification de compétence en cours de validité pour l'établissement des documents visés aux articles L271-4 et L134-1 du code de la Construction et de l'Habitation.  
A défaut la garantie n'est pas acquise.

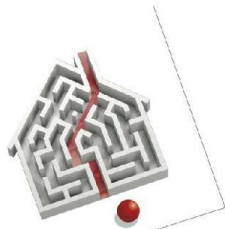
Le présent document, établi par AXA, est valable jusqu'au 31 DECEMBRE 2019 sous réserve du paiement des cotisations. Il a pour objet d'attester l'existence d'un contrat. Il ne constitue toutefois pas une présomption d'application des garanties et ne peut engager AXA au-delà des clauses, conditions et limites du contrat auquel il se réfère. Les exceptions de garantie opposables au souscripteur le sont également aux bénéficiaires de l'indemnité (résiliation, nullité, règle proportionnelle, exclusions, déchéances, ...).

Toute adjonction autre que le cachet et la signature du représentant de la Société est réputée non écrite.

Fait à Pessac, le 26/11/2018  
Pour la compagnie



## CERTIFICAT DE COMPETENCES



### Certificat de compétences Diagnostic Immobilier

N° CPDI 3541 Version 005

Je soussigné, Philippe TROYAUX, Directeur Général d'I.Cert, atteste que :

#### Monsieur BRUNOT Tristan

Est certifié(e) selon le référentiel I.Cert dénommé CPE DI DR 01, dispositif de certification de personnes réalisant des diagnostics immobiliers pour les missions suivantes :

<b>Amiante avec mention</b>	<b>Amiante Avec Mention**</b> Date d'effet : 27/12/2017 - Date d'expiration : 26/12/2022
<b>Amiante sans mention</b>	<b>Amiante Sans Mention*</b> Date d'effet : 27/12/2017 - Date d'expiration : 26/12/2022
<b>Electricité</b>	<b>Etat de l'installation intérieure électrique</b> Date d'effet : 01/08/2017 - Date d'expiration : 31/07/2022
<b>Gaz</b>	<b>Etat de l'installation intérieure gaz</b> Date d'effet : 03/11/2017 - Date d'expiration : 02/11/2022
<b>Plomb</b>	<b>Plomb : Constat du risque d'exposition au plomb</b> Date d'effet : 02/03/2016 - Date d'expiration : 01/03/2021
<b>Termites</b>	<b>Etat relatif à la présence de termites dans le bâtiment - France métropolitaine</b> Date d'effet : 20/07/2016 - Date d'expiration : 19/07/2021

En foi de quoi ce certificat est délivré, pour valoir et servir ce que de droit.  
Edité à Saint-Grégoire, le 28/12/2017.

\* Missions de repérage des matériaux et produits de la liste A et des matériaux et produits de la liste B et évaluations périodiques de l'état de conservation des matériaux et produits de la liste A dans les bâtiments autres que ceux relevant de la mention.  
\*\*Missions de repérage des matériaux et produits de la liste A et des matériaux et produits de la liste B et évaluations périodiques de l'état de conservation des matériaux et produits de la liste A dans des immeubles de grande hauteur, dans des établissements recevant du public répondant aux catégories 1 à 4, dans des immeubles de travail hébergeant plus de 300 personnes ou dans des bâtiments industriels. Missions de repérage des matériaux et produits de la liste C. Les examens visuels à l'issue des travaux de retrait ou de confinement.

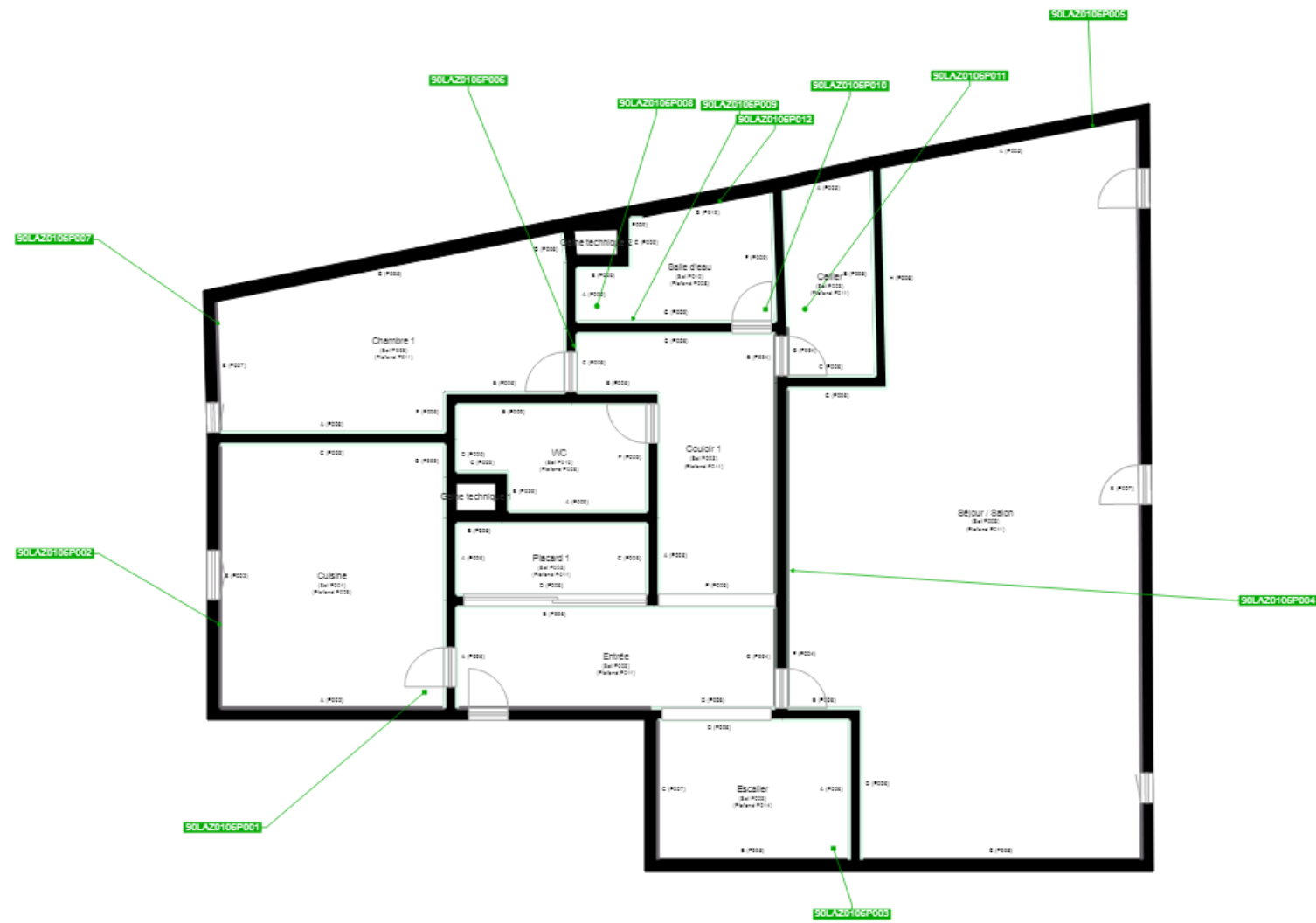
Arrêté du 21 novembre 2006 modifié définissant les critères de certification des compétences des personnes physiques opérateurs des constats de risque d'exposition au plomb, des diagnostics du risque d'insalubrité par le plomb des peintures ou des contrôles après travaux en présence de plomb, et les critères d'accréditation des organismes de certification - Arrêté du 25 juillet 2016 définissant les critères de certification des compétences des personnes physiques opérateurs de repérage, d'évaluation périodique de l'état de conservation des matériaux et produits contenant de l'amiante, et d'examen visuel après travaux dans les immeubles bâtis et les critères d'accréditation des organismes de certification - Arrêté du 30 octobre 2006 modifié définissant les critères de certification des compétences des personnes physiques réalisant l'état relatif à la présence de termites dans le bâtiment et les critères d'accréditation des organismes de certification - Arrêté du 16 octobre 2006 modifié définissant les critères de certification des compétences des personnes physiques réalisant le diagnostic de performance énergétique ou l'installation de puits en compte de la réglementation thermique, et les critères d'accréditation des organismes de certification - Arrêté du 6 avril 2007 modifié définissant les critères de certification des compétences des personnes physiques réalisant l'état de l'installation intérieure de gaz et les critères d'accréditation des organismes de certification - Arrêté du 8 juillet 2008 modifié définissant les critères de certification des compétences des personnes physiques réalisant l'état de l'installation intérieure d'électricité et les critères d'accréditation des organismes de certification.

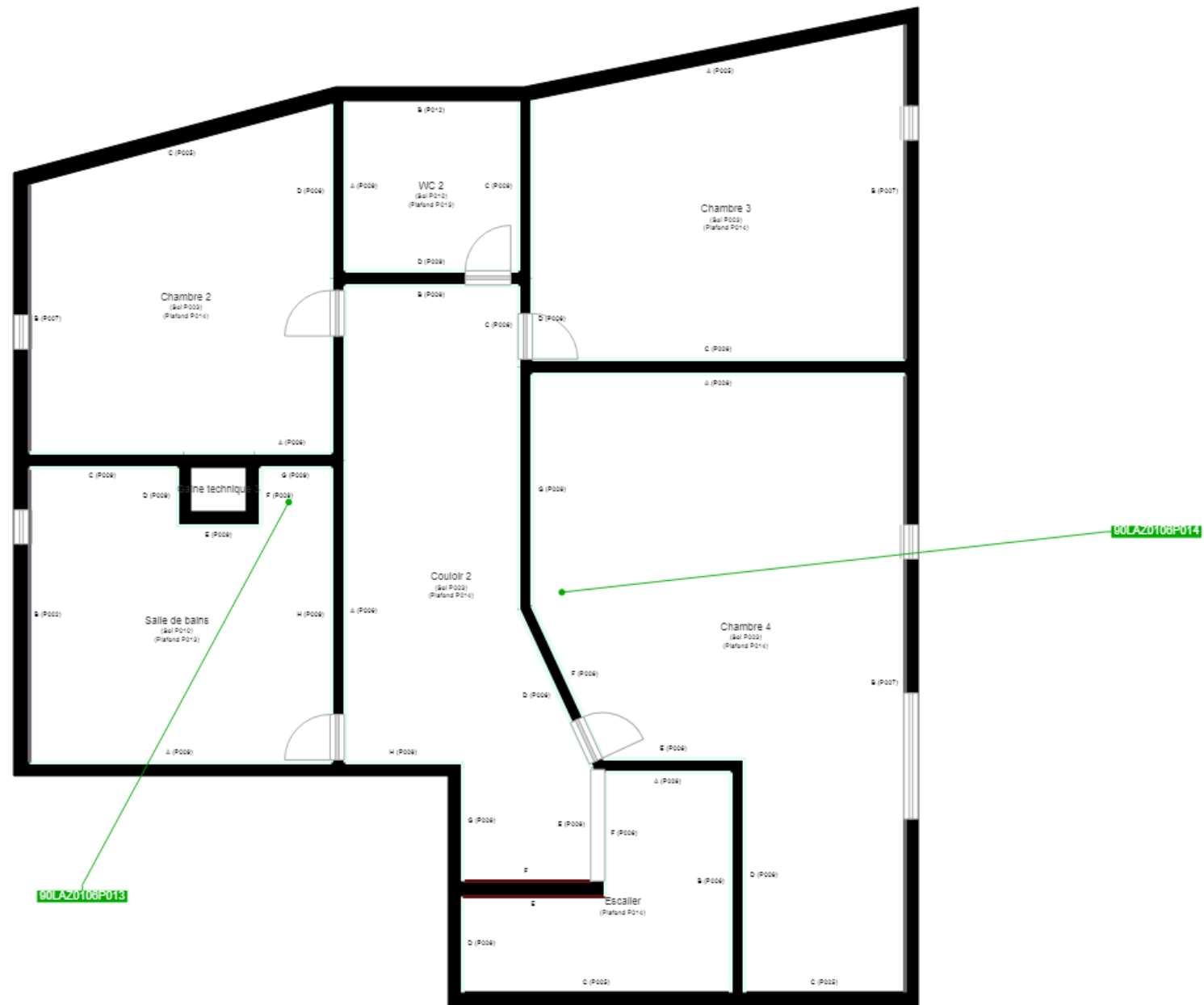


Parc EDONIA - Bâtiment G - Rue de la Terre Victoria - 35760 Saint-Grégoire



CPE DI DR 11 rev13





	Cloisons Plaques de plâtre
	Murs Bois
	Murs Brique
	Murs périphériques / Plaques de plâtre
	Murs carreaux de plâtre
	Murs Béton / Enduit
	Murs porteurs et/ou mur de refend / Plaques de plâtre
	Murs périphériques / Doublage (plaque de plâtre + isolant)
	Torchis
	Murs Brique / Enduit
	Murs Brique plâtrière
	Murs Pierre
	Murs Machefer

	Murs amiantés
	Prélèvements de sol amianté
	Prélèvements de sol non amiantés
	Prélèvements de plafond amiantés
	Prélèvements de plafond non amiantés
	Prélèvements de mur amiantés
	Prélèvements de mur non amiantés
	Autres types de prélèvements amiantés
	Autres types de prélèvements non amiantés
	Sols amiantés
	Plafonds amiantés
	Sols et plafonds amiantés
	Conduits amiantés
	Conduits non amiantés